

สถานการณ์ โรคติดเชื้อไวรัสอาร์เอสวี (Respiratory Syncytial Virus : RSV)

ข้อมูล ณ วันที่ 29 มีนาคม 2568

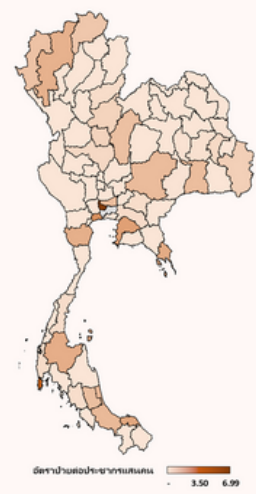
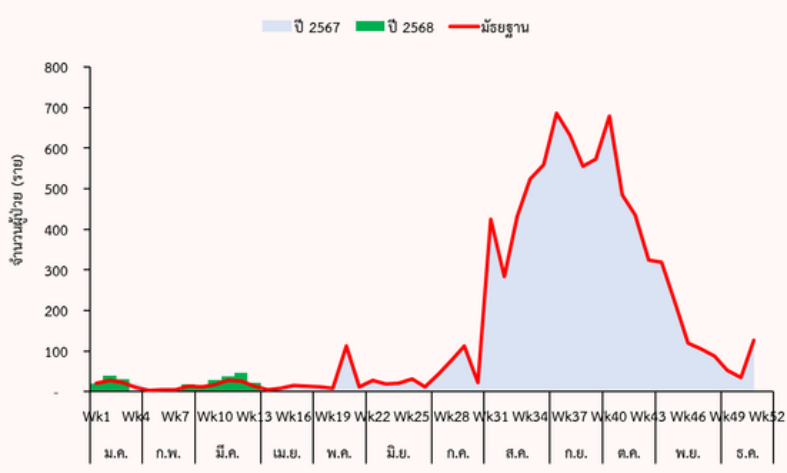
Case **225** Morbidity rate **0.33**

Deaths **0** Morbidity rate **0**



ช : ยู
1 : 0.83

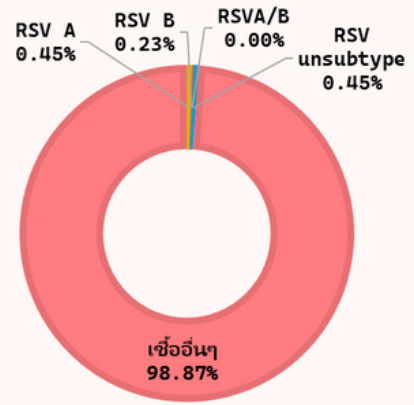
แนวโน้มผู้ป่วยโรคติดเชื้อไวรัส RSV ตามฤดูกาล ปี 2568



ลำดับ	จังหวัด	อัตราป่วยต่อประชากรแสนคน
1	นนทบุรี	6.99
2	ภูเก็ต	3.35
3	สมุทรสาคร	2.12
4	ชลบุรี	1.70
5	ปัตตานี	1.54
6	ตราด	1.42
7	สุราษฎร์ธานี	1.37
8	เพชรบุรี	1.33
9	เชียงใหม่	1.28
10	สงขลา	1.09

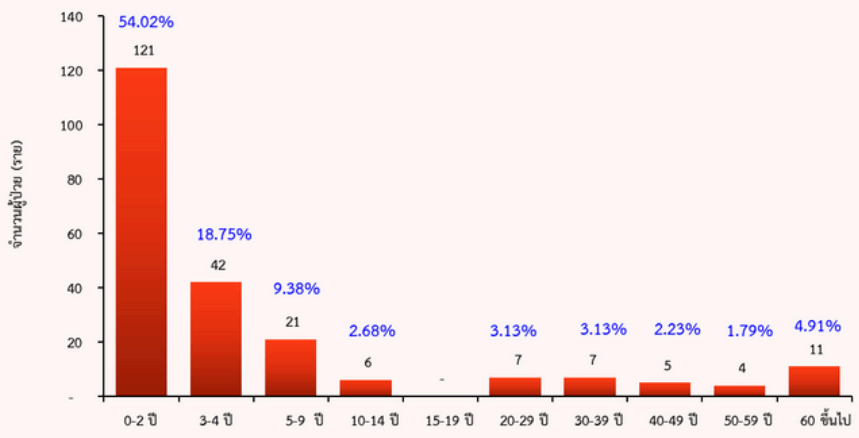
ร้อยละของผู้ติดเชื้อไวรัส RSV จำแนกตามสายพันธุ์ ปี 2568

ข้อมูล ณ วันที่ 31 มีนาคม 2568 กรมวิทยาศาสตร์การแพทย์



■ RSV A ■ RSV B ■ RSVA/B ■ RSV unsubtype ■ เชื้ออื่นๆ

จำนวนผู้ป่วยจำแนกตามกลุ่มอายุ ปี 2568



สถานการณ์ปี 2568 พบรายงานผู้ป่วยทั้งหมด 225 ราย ลดลงจากปี 2567 โดยผู้ป่วยส่วนใหญ่อยู่ในกลุ่มอายุ 0-2 ปี 54.02% (121ราย) รองลงมาคือ อายุ 3-4 ปี 18.75% (42ราย) และอายุ 5-9 ปี 9.38% (21ราย) ตามลำดับ 3 แรก จังหวัดที่พบผู้ป่วยโรคติดเชื้อ RSV ได้แก่ นนทบุรี ภูเก็ต และสมุทรสาคร ตามลำดับ พบผู้ป่วยกระจายในหลายพื้นที่ของประเทศไทยและพบผู้ป่วยเป็นกลุ่มก้อนในหลายจังหวัดยังคงมีการระบาดอย่างต่อเนื่องปีที่ผ่านมาพบผู้ป่วยจำนวนมากและจะพบผู้ป่วยมากในช่วงเดือนสิงหาคม - พฤศจิกายน (ช่วงฤดูฝนต้นฤดูหนาว) **ยังไม่พบรายงานผู้เสียชีวิต**

ข้อมูลการเฝ้าระวังโรคทางห้องปฏิบัติการปี 2568 กรมวิทยาศาสตร์การแพทย์ พบว่า ผู้ป่วยด้วยอาการติดเชื้อระบบทางเดินหายใจเฉียบพลันที่ไม่ใช่ไข้หวัดใหญ่เข้ารับการรักษาในโรงพยาบาล 18 แห่ง (โครงการ WHO RSV Surveillance Project) จำนวนตัวอย่างส่งตรวจสะสม 2,142 ราย ผู้ติดเชื้อสะสม 11 ราย คิดเป็นร้อยละ 0.51 ส่วนตรวจพบ RSV สายพันธุ์ จำนวนสายพันธุ์สะสม 886 ราย โดยติดเชื้อ RSV-A จำนวน 4 ราย คิดเป็นร้อยละ 0.10, RSV-B จำนวน 2 ราย คิดเป็นร้อยละ 0.09, RSV unsubtype จำนวน 4 ราย คิดเป็นร้อยละ 0.19 และเชื้ออื่นๆ จำนวน 876 ราย คิดเป็นร้อยละ 40.90 ตามลำดับ



02 590 3183

gcd.childcare@gmail.com

<https://ddc.moph.go.th/dcd/pagecontent.php?page=1851&dept=dcd>



ข้อมูลโดย : กลุ่มโรคระบบทางเดินหายใจและโรคติดต่ออุบัติใหม่ กองโรคติดต่อทั่วไป
แหล่งข้อมูล : ระบบการรายงานโรค DDS กองระบาดวิทยา กรมควบคุมโรค และกรมวิทยาศาสตร์การแพทย์